

КАРТА-ПЛАН ТЕРРИТОРИИ

Пояснительная записка

1. Сведения о территории выполнения комплексных кадастровых работ: 47:08:0104006, 47:08:0000000, 47:08:0104006

(наименование субъекта Российской Федерации, муниципального образования, населенного пункта, уникальные учетные номера кадастровых кварталов, иные сведения, позволяющие определить местоположение территории, на которой выполняются комплексные кадастровые работы, например, наименование садоводческого или огороднического некоммерческого товарищества, гаражного кооператива, элемента планировочной структуры)

2. Основания выполнения комплексных кадастровых работ:

Наименование, дата и номер документа, на основании которого выполняются комплексные кадастровые работы: Соглашение о предоставлении из федерального бюджета субсидии, "30" января 2025 г. , 321-20-2025-002

3. Дата подготовки карты-плана территории: "04" июня 2025 г.

4. Сведения о заказчике(ах) комплексных кадастровых работ:

В отношении юридического лица, органа местного самоуправления муниципального района, муниципального округа или городского округа либо уполномоченного исполнительного органа государственной власти субъекта Российской Федерации:

полное или сокращенное (в случае, если имеется) наименование: Управление Росреестра по Ленинградской области

основной государственный регистрационный номер: 1037843045734

идентификационный номер налогоплательщика: 7815027624

В отношении физического лица или представителя физических или юридических лиц:

фамилия, имя, отчество (последнее - при наличии): -

страховой номер индивидуального лицевого счета в системе обязательного пенсионного страхования Российской Федерации (СНИЛС): -

Наименование и реквизиты документа, подтверждающие полномочия представителя заказчика(ов) комплексных кадастровых работ: -

Адрес электронной почты (для направления уведомления о результатах внесения сведений в Единый государственный реестр недвижимости): -

5. Сведения об исполнителе комплексных кадастровых работ:

Полное или сокращенное (в случае, если имеется) наименование и адрес юридического лица, с которым заключен государственный или муниципальный контракт либо договор подряда на выполнение комплексных кадастровых работ: Публично-правовая компания «Роскадастр», 197101, Санкт-Петербург, ул. Чапаева, д. 15, корпус 2, литера Б

Фамилия, имя, отчество кадастрового инженера (последнее - при наличии): Протасевич Нелли Владимировна и основной государственный регистрационный номер кадастрового инженера индивидуального предпринимателя (ОГРНИП): -

Страховой номер индивидуального лицевого счета в системе обязательного пенсионного страхования Российской Федерации (СНИЛС) кадастрового инженера: 167-653-094 00

Уникальный реестровый номер кадастрового инженера в реестре саморегулируемой организации кадастровых инженеров и дата внесения сведений о физическом лице в такой реестр: А-1736, 2017-11-07

Полное или (в случае, если имеется) сокращенное наименование саморегулируемой организации кадастровых инженеров, членом которой является кадастровый инженер: Ассоциация «Союз кадастровых инженеров»

Контактный телефон: -

Почтовый адрес и адрес электронной почты, по которым осуществляется связь с кадастровым инженером: 197101, Санкт-Петербург, ул. Чапаева, д. 15, корпус 2, литера Б 47_upr@rosreestr.ru

6. Перечень документов, использованных при подготовке карты-плана территории					
№ п/п	Реквизиты документа				
	Вид	Дата	Номер	Наименование	Иные сведения
1	2	3	4	5	6
1	Иной документ	30.01.2025	321-20-2025-002	Соглашение о предоставлении из федерального бюджета субсидии	-
2	Кадастровый план территории	15.05.2025	КУВИ-001/2025-105986733	Кадастровый план территории кадастрового квартала 47:08:0104006	-
3	Кадастровая выписка о земельном участке	14.04.2022	99/2022/460847462	Выписка из Единого государственного реестра недвижимости об объекте недвижимости с кадастровым номером 47:08:0104006:25	-
4	Кадастровый план территории	10.06.2025	КУВИ-001/2025-121506065	Кадастровый план территории кадастрового квартала 47:08:0000000	-
5	Кадастровый план территории	10.06.2025	КУВИ-001/2025-121506065	Кадастровый план территории кадастрового квартала 47:08:0000000	-
7. Пояснения к карте-плану территории					
<p>1. На территории кадастрового квартала 47:08:0104006 в соответствии с Соглашением о предоставлении из федерального бюджета субсидии № 321-20-2025-002 от 30.01.2025 выполнены комплексные кадастровые работы (далее ККР).</p> <p>Кадастровый квартал 47:08:0104006 расположен на территории Всеволожского муниципального района Ленинградской области.</p> <p>Карта-план территории подготовлен на основании:</p> <ul style="list-style-type: none"> - сведений, содержащихся в Едином государственном реестре недвижимости (далее – ЕГРН); - картографической основы; - цифровые ортофотопланы масштаба 1:500 и 1:2000; - материалов землеустроительной документации, содержащихся в государственном фонде данных, полученных в результате проведения землеустройства; - ситуационных и поэтажных планов, содержащихся в технических паспортах, расположенных на земельных участках объектов недвижимости, которые находятся в архивах организаций по государственному техническому учету и (или) технической инвентаризации; - планово-картографических материалов, имеющихся в органах местного самоуправления муниципального района; - документов о правах на землю и иных содержащихся сведениях о местоположении границ земельных участков. <p>Общая площадь кадастрового квартала — 2,27 га. По сведениям ЕГРН в границах кадастрового квартала расположено 57 объектов недвижимости.</p> <p>При выполнении ККР было выявлено:</p> <ul style="list-style-type: none"> - 11 земельных участков, в отношении которых осуществлено уточнение местоположения границ земельных участков, границы которых не установлены в соответствии с требованиями земельного законодательства; - 8 земельных участков, в отношении которого осуществлено исправление реестровых ошибок в местоположении границ – устранена чересполосица и наложение границ; - 4 объекта капитального строительства, в отношении которых осуществлено уточнение местоположения на земельных участках; - 0 объекта капитального строительства, в отношении которых осуществлено исправление реестровых ошибок в местоположении границ. <p>Согласно сведениям ЕГРН, уточняемые земельные участки расположены в территориальной зоне Зона садоводческих объединений граждан в границах населенного пункта (ТСХ-2), в соответствии с Правилами землепользования и застройки муниципального образования Сертолово Всеволожского муниципального района Ленинградской области минимальный размер земельного участка 500 м.кв, максимальный – 1200 м.кв. В ходе проведения кадастровых работ выявлены объекты недвижимости, сведения о которых не внесены в ЕГРН, на следующих земельных участках: 47:08:0104006:28, 47:08:0104006:32, 47:08:0104006:23, 47:08:0104006:20, 47:08:0104006:18, 47:08:0104006:19, 47:08:0104006:13, 47:08:0104006:10, 47:08:0104006:11,</p>					

7. Пояснения к карте-плану территории

47:08:0104006:36, 47:08:0104006:14, 47:08:0104006:3.

Сведения об уточняемых земельных участках

1. Сведения о характерных точках границы уточняемого земельного участка с кадастровым номером 47:08:0104006:35 :

Система координат МСК-47, зона 2

Зона №2

Обозначение характерных точек границ	Координаты, м				Метод определения координат	Формулы, примененные для расчета средней квадратической погрешности определения координат характерных точек границ (Mt), с подставленными в такие формулы значениями и итоговые (вычисленные) значения Mt, м	Описание закрепле ния точки
	содержатся в Едином государственном реестре недвижимости		определены в результате выполнения комплексных кадастровых работ				
	X	Y	X	Y			
1	2	3	4	5	6	7	8
н1У	-	-	462265.05	2207151.93	Фотограмметричес кий метод	0.20	-
н2У	-	-	462238.55	2207171.33	Фотограмметричес кий метод	0.20	-
н3У	-	-	462228.57	2207155.32	Фотограмметричес кий метод	0.20	-
н4У	-	-	462253.80	2207136.43	Фотограмметричес кий метод	0.20	-
н5У	-	-	462254.85	2207137.88	Фотограмметричес кий метод	0.20	-
н6У	-	-	462263.70	2207150.07	Фотограмметричес кий метод	0.20	-
н1У	-	-	462265.05	2207151.93	Фотограмметричес кий метод	0.20	-

2. Сведения о частях границ уточняемого земельного участка с кадастровым номером 47:08:0104006:35 :

Обозначение части границ		Горизонтальное проложение (S), м	Описание прохождения части границ	Сведения о согласовании местоположения границ (согласовано/спорное)
от т.	до т.			
1	2	3	4	5
н1У	н2У	32.84	-	-
н2У	н3У	18.87	-	-
н3У	н4У	31.52	-	-
н4У	н5У	1.79	-	-
н5У	н6У	15.06	-	-
н6У	н1У	2.30	-	-

3. Сведения о характеристиках уточняемого земельного участка с кадастровым номером 47:08:0104006:35 :

№ п/п	Наименование характеристики земельного участка	Значение характеристики
1	2	3
1.	Адрес земельного участка	-
1.1.	Сведения о местоположении земельного участка (при отсутствии адреса) в структурированном в соответствии с федеральной информационной адресной системой виде	Российская Федерация, Ленинградская область, м.р-н Всеволожский, г.п Сертоловское
1.2.	Дополнительные сведения о местоположении земельного участка	массив Черная Речка, СНТ Ягодка
2.	Площадь земельного участка ± величина погрешности определения (вычисления) площади ($P \pm \Delta P$), м ²	611 ± 17

3. Сведения о характеристиках уточняемого земельного участка с кадастровым номером 47:08:0104006:35 :		
№ п/п	Наименование характеристики земельного участка	Значение характеристики
1	2	3
3.	Формула, примененная для вычисления предельной погрешности определения площади земельного участка, с подставленными значениями и итоговые (вычисленные) значения (ΔP), м2	$\Delta P = 3.5 * M_t * \sqrt{P} = 3.5 * 0.2 * \sqrt{611} = 17$
4.	Площадь земельного участка согласно сведениям Единого государственного реестра недвижимости (Ркад), м2	483
5.	Оценка расхождения Р и Ркад (Р - Ркад), м2	128
6.	Предельные минимальный и максимальный размеры земельного участка (Рмин и Рмакс), м2	500 1200
7.	Вид (виды) разрешенного использования	для ведения садоводства
7.1.	Дополнительные сведения об использовании земельного участка	-
8.	Кадастровый или иной государственный учетный номер (инвентарный) здания, сооружения, объекта незавершенного строительства, расположенного на земельном участке	47:08:0104006:780 47:08:0000000:472
9.	Сведения о земельных участках (землях общего пользования, территории общего пользования), посредством которых обеспечивается доступ	Земли общего пользования
10.	Иные сведения	-
4. Пояснения к сведениям об уточняемом земельном участке с кадастровым номером 47:08:0104006:35 :		
1.	-	

Сведения об уточняемых земельных участках

1. Сведения о характерных точках границы уточняемого земельного участка с кадастровым номером 47:08:0104006:10 :

Система координат МСК-47, зона 2

Зона № 2

Обозначение характерных точек границ	Координаты, м				Метод определения координат	Формулы, примененные для расчета средней квадратической погрешности определения координат характерных точек границ (Mt), с подставленными в такие формулы значениями и итоговые (вычисленные) значения Mt, м	Описание закрепле ния точки
	содержатся в Едином государственном реестре недвижимости		определены в результате выполнения комплексных кадастровых работ				
	X	Y	X	Y			
1	2	3	4	5	6	7	8
н7У	-	-	462219.66	2207068.25	Фотограмметричес кий метод	0.20	-
н8У	-	-	462222.50	2207073.04	Фотограмметричес кий метод	0.20	-
н9У	-	-	462227.71	2207079.43	Фотограмметричес кий метод	0.20	-
н10У	-	-	462227.94	2207079.81	Фотограмметричес кий метод	0.20	-
н11У	-	-	462195.21	2207099.81	Фотограмметричес кий метод	0.20	-
н12У	-	-	462187.85	2207088.82	Фотограмметричес кий метод	0.20	-
н13У	-	-	462191.67	2207086.97	Фотограмметричес кий метод	0.20	-
н14У	-	-	462196.51	2207083.23	Фотограмметричес кий метод	0.20	-
н15У	-	-	462204.18	2207078.42	Фотограмметричес кий метод	0.20	-
н16У	-	-	462214.34	2207071.64	Фотограмметричес кий метод	0.20	-
н17У	-	-	462214.80	2207071.50	Фотограмметричес кий метод	0.20	-
н7У	-	-	462219.66	2207068.25	Фотограмметричес кий метод	0.20	-

2. Сведения о частях границ уточняемого земельного участка с кадастровым номером 47:08:0104006:10 :

Обозначение части границ		Горизонтальное проложение (S), м	Описание прохождения части границ	Сведения о согласовании местоположения границ (согласовано/спорное)
от т.	до т.			
1	2	3	4	5
н7У	н8У	5.57	-	-
н8У	н9У	8.24	-	-
н9У	н10У	0.44	-	-
н10У	н11У	38.36	-	-
н11У	н12У	13.23	-	-
н12У	н13У	4.24	-	-
н13У	н14У	6.12	-	-
н14У	н15У	9.05	-	-
н15У	н16У	12.21	-	-
н16У	н17У	0.48	-	-

2. Сведения о частях границ уточняемого земельного участка с кадастровым номером 47:08:0104006:10 :				
Обозначение части границ		Горизонтальное проложение (S), м	Описание прохождения части границ	Сведения о согласовании местоположения границ (согласовано/спорное)
от т.	до т.			
1	2	3	4	5
н17У	н7У	5.85	-	-
3. Сведения о характеристиках уточняемого земельного участка с кадастровым номером 47:08:0104006:10 :				
№ п/п	Наименование характеристики земельного участка		Значение характеристики	
1	2		3	
1.	Адрес земельного участка		-	
1.1.	Сведения о местоположении земельного участка (при отсутствии адреса) в структурированном в соответствии с федеральной информационной адресной системой виде		Российская Федерация, Ленинградская область, м.р-н Всеволожский, г.п Сертоловское	
1.2.	Дополнительные сведения о местоположении земельного участка		массив Черная Речка, СНТ Ягодка	
2.	Площадь земельного участка ± величина погрешности определения (вычисления) площади ($P \pm \Delta P$), м2		515 ± 16	
3.	Формула, примененная для вычисления предельной погрешности определения площади земельного участка, с подставленными значениями и итоговые (вычисленные) значения (ΔP), м2		$\Delta P = 3.5 * M_t * \sqrt{P} = 3.5 * 0,2 * \sqrt{515} = 16$	
4.	Площадь земельного участка согласно сведениям Единого государственного реестра недвижимости ($P_{\text{кад}}$), м2		475	
5.	Оценка расхождения P и $P_{\text{кад}}$ ($P - P_{\text{кад}}$), м2		40	
6.	Предельные минимальный и максимальный размеры земельного участка ($P_{\text{мин}}$ и $P_{\text{макс}}$), м2		500 1200	
7.	Вид (виды) разрешенного использования		для ведения садоводства	
7.1.	Дополнительные сведения об использовании земельного участка		-	
8.	Кадастровый или иной государственный учетный номер (инвентарный) здания, сооружения, объекта незавершенного строительства, расположенного на земельном участке		-	
9.	Сведения о земельных участках (землях общего пользования, территории общего пользования), посредством которых обеспечивается доступ		Земли общего пользования	
10.	Иные сведения		-	
4. Пояснения к сведениям об уточняемом земельном участке с кадастровым номером 47:08:0104006:10 :				
1.	-			

Сведения об уточняемых земельных участках

1. Сведения о характерных точках границы уточняемого земельного участка с кадастровым номером 47:08:0104006:13 :

Система координат МСК-47, зона 2

Зона № 2

Обозначение характерных точек границ	Координаты, м				Метод определения координат	Формулы, примененные для расчета средней квадратической погрешности определения координат характерных точек границ (Mt), с подставленными в такие формулы значениями и итоговые (вычисленные) значения Mt, м	Описание закрепле ния точки
	содержатся в Едином государственном реестре недвижимости		определены в результате выполнения комплексных кадастровых работ				
	X	Y	X	Y			
1	2	3	4	5	6	7	8
н18У	-	-	462254.32	2207105.64	Фотограмметричес кий метод	0.20	-
н19У	-	-	462258.41	2207102.10	Фотограмметричес кий метод	0.20	-
н20У	-	-	462260.62	2207106.93	Фотограмметричес кий метод	0.20	-
н21У	-	-	462263.93	2207111.81	Фотограмметричес кий метод	0.20	-
н22У	-	-	462246.40	2207122.17	Фотограмметричес кий метод	0.20	-
н23У	-	-	462239.64	2207109.15	Фотограмметричес кий метод	0.20	-
н24У	-	-	462238.16	2207106.30	Фотограмметричес кий метод	0.20	-
н25У	-	-	462233.53	2207104.40	Фотограмметричес кий метод	0.20	-
н26У	-	-	462228.33	2207096.55	Фотограмметричес кий метод	0.20	-
н27У	-	-	462236.18	2207093.18	Фотограмметричес кий метод	0.20	-
н28У	-	-	462240.94	2207091.36	Фотограмметричес кий метод	0.20	-
н18У	-	-	462254.32	2207105.64	Фотограмметричес кий метод	0.20	-

2. Сведения о частях границ уточняемого земельного участка с кадастровым номером 47:08:0104006:13 :

Обозначение части границ		Горизонтальное проложение (S), м	Описание прохождения части границ	Сведения о согласовании местоположения границ (согласовано/спорное)
от т.	до т.			
1	2	3	4	5
н18У	н19У	5.41	-	-
н19У	н20У	5.31	-	-
н20У	н21У	5.90	-	-
н21У	н22У	20.36	-	-
н22У	н23У	14.67	-	-
н23У	н24У	3.21	-	-
н24У	н25У	5.00	-	-
н25У	н26У	9.42	-	-
н26У	н27У	8.54	-	-
н27У	н28У	5.10	-	-

2. Сведения о частях границ уточняемого земельного участка с кадастровым номером 47:08:0104006:13 :				
Обозначение части границ		Горизонтальное проложение (S), м	Описание прохождения части границ	Сведения о согласовании местоположения границ (согласовано/спорное)
от т.	до т.			
1	2	3	4	5
н28У	н18У	19.57	-	-
3. Сведения о характеристиках уточняемого земельного участка с кадастровым номером 47:08:0104006:13 :				
№ п/п	Наименование характеристики земельного участка		Значение характеристики	
1	2		3	
1.	Адрес земельного участка		-	
1.1.	Сведения о местоположении земельного участка (при отсутствии адреса) в структурированном в соответствии с федеральной информационной адресной системой виде		Российская Федерация, Ленинградская область, м.р-н Всеволожский, г.п Сертоловское	
1.2.	Дополнительные сведения о местоположении земельного участка		массив Черная Речка, СНТ Ягодка	
2.	Площадь земельного участка ± величина погрешности определения (вычисления) площади ($P \pm \Delta P$), м2		483 ± 15	
3.	Формула, примененная для вычисления предельной погрешности определения площади земельного участка, с подставленными значениями и итоговые (вычисленные) значения (ΔP), м2		$\Delta P = 3.5 * M_t * \sqrt{P} = 3.5 * 0,2 * \sqrt{483} = 15$	
4.	Площадь земельного участка согласно сведениям Единого государственного реестра недвижимости ($R_{\text{кад}}$), м2		459	
5.	Оценка расхождения P и $R_{\text{кад}}$ ($P - R_{\text{кад}}$), м2		24	
6.	Предельные минимальный и максимальный размеры земельного участка ($R_{\text{мин}}$ и $R_{\text{макс}}$), м2		500 1200	
7.	Вид (виды) разрешенного использования		для ведения садоводства	
7.1.	Дополнительные сведения об использовании земельного участка		-	
8.	Кадастровый или иной государственный учетный номер (инвентарный) здания, сооружения, объекта незавершенного строительства, расположенного на земельном участке		-	
9.	Сведения о земельных участках (землях общего пользования, территории общего пользования), посредством которых обеспечивается доступ		Земли общего пользования	
10.	Иные сведения		-	
4. Пояснения к сведениям об уточняемом земельном участке с кадастровым номером 47:08:0104006:13 :				
1.	-			

Сведения об уточняемых земельных участках

1. Сведения о характерных точках границы уточняемого земельного участка с кадастровым номером 47:08:0104006:16 :

Система координат МСК-47, зона 2

Зона № 2

Обозначение характерных точек границ	Координаты, м				Метод определения координат	Формулы, примененные для расчета средней квадратической погрешности определения координат характерных точек границ (Mt), с подставленными в такие формулы значениями и итоговые (вычисленные) значения Mt, м	Описание закрепле ния точки
	содержатся в Едином государственном реестре недвижимости		определены в результате выполнения комплексных кадастровых работ				
	X	Y	X	Y			
1	2	3	4	5	6	7	8
н21У	-	-	462263.93	2207111.81	Фотограмметричес кий метод	0.20	-
н29У	-	-	462273.70	2207123.93	Фотограмметричес кий метод	0.20	-
н5У	-	-	462254.85	2207137.88	Фотограмметричес кий метод	0.20	-
н4У	-	-	462253.80	2207136.43	Фотограмметричес кий метод	0.20	-
н22У	-	-	462246.40	2207122.17	Фотограмметричес кий метод	0.20	-
н21У	-	-	462263.93	2207111.81	Фотограмметричес кий метод	0.20	-

2. Сведения о частях границ уточняемого земельного участка с кадастровым номером 47:08:0104006:16 :

Обозначение части границ		Горизонтальное проложение (S), м	Описание прохождения части границ	Сведения о согласовании местоположения границ (согласовано/спорное)
от т.	до т.			
1	2	3	4	5
н21У	н29У	15.57	-	-
н29У	н5У	23.45	-	-
н5У	н4У	1.79	-	-
н4У	н22У	16.07	-	-
н22У	н21У	20.36	-	-

3. Сведения о характеристиках уточняемого земельного участка с кадастровым номером 47:08:0104006:16 :

№ п/п	Наименование характеристики земельного участка	Значение характеристики
1	2	3
1.	Адрес земельного участка	-
1.1.	Сведения о местоположении земельного участка (при отсутствии адреса) в структурированном в соответствии с федеральной информационной адресной системой виде	Российская Федерация, Ленинградская область, м.р-н Всеволожский, г.п Сертоловское
1.2.	Дополнительные сведения о местоположении земельного участка	массив Черная Речка, СНТ Ягодка
2.	Площадь земельного участка ± величина погрешности определения (вычисления) площади ($P \pm \Delta P$), м ²	366 ± 13

3. Сведения о характеристиках уточняемого земельного участка с кадастровым номером 47:08:0104006:16 :		
№ п/п	Наименование характеристики земельного участка	Значение характеристики
1	2	3
3.	Формула, примененная для вычисления предельной погрешности определения площади земельного участка, с подставленными значениями и итоговые (вычисленные) значения (ΔP), м2	$\Delta P = 3.5 * M_t * \sqrt{P} = 3.5 * 0,2 * \sqrt{366} = 13$
4.	Площадь земельного участка согласно сведениям Единого государственного реестра недвижимости (Ркад), м2	368
5.	Оценка расхождения Р и Ркад (Р - Ркад), м2	2
6.	Предельные минимальный и максимальный размеры земельного участка (Рмин и Рмакс), м2	500 1200
7.	Вид (виды) разрешенного использования	для ведения садоводства
7.1.	Дополнительные сведения об использовании земельного участка	-
8.	Кадастровый или иной государственный учетный номер (инвентарный) здания, сооружения, объекта незавершенного строительства, расположенного на земельном участке	-
9.	Сведения о земельных участках (землях общего пользования, территории общего пользования), посредством которых обеспечивается доступ	Земли общего пользования
10.	Иные сведения	-
4. Пояснения к сведениям об уточняемом земельном участке с кадастровым номером 47:08:0104006:16 :		
1.	-	

Сведения об уточняемых земельных участках

1. Сведения о характерных точках границы уточняемого земельного участка с кадастровым номером 47:08:0104006:17 :

Система координат МСК-47, зона 2

Зона № 2

Обозначение характерных точек границ	Координаты, м				Метод определения координат	Формулы, примененные для расчета средней квадратической погрешности определения координат характерных точек границ (Mt), с подставленными в такие формулы значениями и итоговые (вычисленные) значения Mt, м	Описание закрепле ния точки
	содержатся в Едином государственном реестре недвижимости		определены в результате выполнения комплексных кадастровых работ				
	X	Y	X	Y			
1	2	3	4	5	6	7	8
н29У	-	-	462273.70	2207123.93	Фотограмметричес кий метод	0.20	-
н30У	-	-	462279.91	2207131.32	Фотограмметричес кий метод	0.20	-
н31У	-	-	462282.39	2207133.83	Фотограмметричес кий метод	0.20	-
н6У	-	-	462263.70	2207150.07	Фотограмметричес кий метод	0.20	-
н5У	-	-	462254.85	2207137.88	Фотограмметричес кий метод	0.20	-
н29У	-	-	462273.70	2207123.93	Фотограмметричес кий метод	0.20	-

2. Сведения о частях границ уточняемого земельного участка с кадастровым номером 47:08:0104006:17 :

Обозначение части границ		Горизонтальное проложение (S), м	Описание прохождения части границ	Сведения о согласовании местоположения границ (согласовано/спорное)
от т.	до т.			
1	2	3	4	5
н29У	н30У	9.65	-	-
н30У	н31У	3.53	-	-
н31У	н6У	24.76	-	-
н6У	н5У	15.06	-	-
н5У	н29У	23.45	-	-

3. Сведения о характеристиках уточняемого земельного участка с кадастровым номером 47:08:0104006:17 :

№ п/п	Наименование характеристики земельного участка	Значение характеристики
1	2	3
1.	Адрес земельного участка	-
1.1.	Сведения о местоположении земельного участка (при отсутствии адреса) в структурированном в соответствии с федеральной информационной адресной системой виде	Российская Федерация, Ленинградская область, м.р-н Всеволожский, г.п Сертоловское
1.2.	Дополнительные сведения о местоположении земельного участка	массив Черная Речка, СНТ Ягодка
2.	Площадь земельного участка ± величина погрешности определения (вычисления) площади ($P \pm \Delta P$), м ²	338 ± 13

3. Сведения о характеристиках уточняемого земельного участка с кадастровым номером 47:08:0104006:17 :		
№ п/п	Наименование характеристики земельного участка	Значение характеристики
1	2	3
3.	Формула, примененная для вычисления предельной погрешности определения площади земельного участка, с подставленными значениями и итоговые (вычисленные) значения (ΔP), м2	$\Delta P = 3.5 * M_t * \sqrt{P} = 3.5 * 0,2 * \sqrt{338} = 13$
4.	Площадь земельного участка согласно сведениям Единого государственного реестра недвижимости (Ркад), м2	357
5.	Оценка расхождения Р и Ркад (Р - Ркад), м2	19
6.	Предельные минимальный и максимальный размеры земельного участка (Рмин и Рмакс), м2	500 1200
7.	Вид (виды) разрешенного использования	для ведения садоводства
7.1.	Дополнительные сведения об использовании земельного участка	-
8.	Кадастровый или иной государственный учетный номер (инвентарный) здания, сооружения, объекта незавершенного строительства, расположенного на земельном участке	-
9.	Сведения о земельных участках (землях общего пользования, территории общего пользования), посредством которых обеспечивается доступ	Земли общего пользования
10.	Иные сведения	-
4. Пояснения к сведениям об уточняемом земельном участке с кадастровым номером 47:08:0104006:17 :		
1.	-	

Сведения об уточняемых земельных участках

1. Сведения о характерных точках границы уточняемого земельного участка с кадастровым номером 47:08:0104006:18 :

Система координат МСК-47, зона 2

Зона № 2

Обозначение характерных точек границ	Координаты, м				Метод определения координат	Формулы, примененные для расчета средней квадратической погрешности определения координат характерных точек границ (Mt), с подставленными в такие формулы значениями и итоговые (вычисленные) значения Mt, м	Описание закрепле ния точки
	содержатся в Едином государственном реестре недвижимости		определены в результате выполнения комплексных кадастровых работ				
	X	Y	X	Y			
1	2	3	4	5	6	7	8
н1У	-	-	462265.05	2207151.93	Фотограмметричес кий метод	0.20	-
н32У	-	-	462276.18	2207162.91	Фотограмметричес кий метод	0.20	-
н33У	-	-	462248.40	2207185.13	Фотограмметричес кий метод	0.20	-
н2У	-	-	462238.55	2207171.33	Фотограмметричес кий метод	0.20	-
н1У	-	-	462265.05	2207151.93	Фотограмметричес кий метод	0.20	-

2. Сведения о частях границ уточняемого земельного участка с кадастровым номером 47:08:0104006:18 :

Обозначение части границ		Горизонтальное проложение (S), м	Описание прохождения части границ	Сведения о согласовании местоположения границ (согласовано/спорное)
от т.	до т.			
1	2	3	4	5
н1У	н32У	15.63	-	-
н32У	н33У	35.57	-	-
н33У	н2У	16.95	-	-
н2У	н1У	32.84	-	-

3. Сведения о характеристиках уточняемого земельного участка с кадастровым номером 47:08:0104006:18 :

№ п/п	Наименование характеристики земельного участка	Значение характеристики
1	2	3
1.	Адрес земельного участка	-
1.1.	Сведения о местоположении земельного участка (при отсутствии адреса) в структурированном в соответствии с федеральной информационной адресной системой виде	Российская Федерация, Ленинградская область, м.р-н Всеволожский, г.п Сертоловское
1.2.	Дополнительные сведения о местоположении земельного участка	массив Черная Речка, СНТ Ягодка
2.	Площадь земельного участка ± величина погрешности определения (вычисления) площади ($P \pm \Delta P$), м ²	555 ± 16
3.	Формула, примененная для вычисления предельной погрешности определения площади земельного участка, с подставленными значениями и итоговые (вычисленные) значения (ΔP), м ²	$\Delta P = 3.5 * Mt * \sqrt{P} = 3.5 * 0,2 * \sqrt{555} = 16$
4.	Площадь земельного участка согласно сведениям Единого государственного реестра недвижимости ($P_{\text{кад}}$), м ²	510

3. Сведения о характеристиках уточняемого земельного участка с кадастровым номером 47:08:0104006:18 :		
№ п/п	Наименование характеристики земельного участка	Значение характеристики
1	2	3
5.	Оценка расхождения Р и Ркад (Р - Ркад), м2	45
6.	Предельные минимальный и максимальный размеры земельного участка (Рмин и Рмакс), м2	500 1200
7.	Вид (виды) разрешенного использования	для ведения садоводства
7.1.	Дополнительные сведения об использовании земельного участка	-
8.	Кадастровый или иной государственный учетный номер (инвентарный) здания, сооружения, объекта незавершенного строительства, расположенного на земельном участке	-
9.	Сведения о земельных участках (землях общего пользования, территории общего пользования), посредством которых обеспечивается доступ	Земли общего пользования
10.	Иные сведения	-
4. Пояснения к сведениям об уточняемом земельном участке с кадастровым номером 47:08:0104006:18 :		
1.	-	

Сведения об уточняемых земельных участках

1. Сведения о характерных точках границы уточняемого земельного участка с кадастровым номером 47:08:0104006:19 :

Система координат МСК-47, зона 2

Зона № 2

Обозначение характерных точек границ	Координаты, м				Метод определения координат	Формулы, примененные для расчета средней квадратической погрешности определения координат характерных точек границ (Mt), с подставленными в такие формулы значениями и итоговые (вычисленные) значения Mt, м	Описание закрепле ния точки
	содержатся в Едином государственном реестре недвижимости		определены в результате выполнения комплексных кадастровых работ				
	X	Y	X	Y			
1	2	3	4	5	6	7	8
н34У	-	-	462286.82	2207138.32	Фотограмметричес кий метод	0.20	-
н35У	-	-	462294.62	2207144.68	Фотограмметричес кий метод	0.20	-
н32У	-	-	462276.18	2207162.91	Фотограмметричес кий метод	0.20	-
н1У	-	-	462265.05	2207151.93	Фотограмметричес кий метод	0.20	-
н6У	-	-	462263.70	2207150.07	Фотограмметричес кий метод	0.20	-
н31У	-	-	462282.39	2207133.83	Фотограмметричес кий метод	0.20	-
н34У	-	-	462286.82	2207138.32	Фотограмметричес кий метод	0.20	-

2. Сведения о частях границ уточняемого земельного участка с кадастровым номером 47:08:0104006:19 :

Обозначение части границ		Горизонтальное проложение (S), м	Описание прохождения части границ	Сведения о согласовании местоположения границ (согласовано/спорное)
от т.	до т.			
1	2	3	4	5
н34У	н35У	10.06	-	-
н35У	н32У	25.93	-	-
н32У	н1У	15.63	-	-
н1У	н6У	2.30	-	-
н6У	н31У	24.76	-	-
н31У	н34У	6.31	-	-

3. Сведения о характеристиках уточняемого земельного участка с кадастровым номером 47:08:0104006:19 :

№ п/п	Наименование характеристики земельного участка	Значение характеристики
1	2	3
1.	Адрес земельного участка	-
1.1.	Сведения о местоположении земельного участка (при отсутствии адреса) в структурированном в соответствии с федеральной информационной адресной системой виде	Российская Федерация, Ленинградская область, м.р-н Всеволожский, г.п Сертоловское
1.2.	Дополнительные сведения о местоположении земельного участка	массив Черная Речка, СНТ Ягодка
2.	Площадь земельного участка ± величина погрешности определения (вычисления) площади ($P \pm \Delta P$), м ²	432 ± 15

3. Сведения о характеристиках уточняемого земельного участка с кадастровым номером 47:08:0104006:19 :		
№ п/п	Наименование характеристики земельного участка	Значение характеристики
1	2	3
3.	Формула, примененная для вычисления предельной погрешности определения площади земельного участка, с подставленными значениями и итоговые (вычисленные) значения (ΔP), м2	$\Delta P = 3.5 * M_t * \sqrt{P} = 3.5 * 0,2 * \sqrt{432} = 15$
4.	Площадь земельного участка согласно сведениям Единого государственного реестра недвижимости (Ркад), м2	540
5.	Оценка расхождения Р и Ркад (Р - Ркад), м2	108
6.	Предельные минимальный и максимальный размеры земельного участка (Рмин и Рмакс), м2	500 1200
7.	Вид (виды) разрешенного использования	для ведения садоводства
7.1.	Дополнительные сведения об использовании земельного участка	-
8.	Кадастровый или иной государственный учетный номер (инвентарный) здания, сооружения, объекта незавершенного строительства, расположенного на земельном участке	-
9.	Сведения о земельных участках (землях общего пользования, территории общего пользования), посредством которых обеспечивается доступ	Земли общего пользования
10.	Иные сведения	-
4. Пояснения к сведениям об уточняемом земельном участке с кадастровым номером 47:08:0104006:19 :		
1.	-	

Сведения об уточняемых земельных участках

1. Сведения о характерных точках границы уточняемого земельного участка с кадастровым номером 47:08:0104006:20 :

Система координат МСК-47, зона 2

Зона № 2

Обозначение характерных точек границ	Координаты, м				Метод определения координат	Формулы, примененные для расчета средней квадратической погрешности определения координат характерных точек границ (Mt), с подставленными в такие формулы значениями и итоговые (вычисленные) значения Mt, м	Описание закрепле ния точки
	содержатся в Едином государственном реестре недвижимости		определены в результате выполнения комплексных кадастровых работ				
	X	Y	X	Y			
1	2	3	4	5	6	7	8
н32У	-	-	462276.18	2207162.91	Фотограмметричес кий метод	0.20	-
н36У	-	-	462285.96	2207174.49	Фотограмметричес кий метод	0.20	-
н37У	-	-	462257.20	2207198.03	Фотограмметричес кий метод	0.20	-
н33У	-	-	462248.40	2207185.13	Фотограмметричес кий метод	0.20	-
н32У	-	-	462276.18	2207162.91	Фотограмметричес кий метод	0.20	-

2. Сведения о частях границ уточняемого земельного участка с кадастровым номером 47:08:0104006:20 :

Обозначение части границ		Горизонтальное проложение (S), м	Описание прохождения части границ	Сведения о согласовании местоположения границ (согласовано/спорное)
от т.	до т.			
1	2	3	4	5
н32У	н36У	15.16	-	-
н36У	н37У	37.17	-	-
н37У	н33У	15.62	-	-
н33У	н32У	35.57	-	-

3. Сведения о характеристиках уточняемого земельного участка с кадастровым номером 47:08:0104006:20 :

№ п/п	Наименование характеристики земельного участка	Значение характеристики
1	2	3
1.	Адрес земельного участка	-
1.1.	Сведения о местоположении земельного участка (при отсутствии адреса) в структурированном в соответствии с федеральной информационной адресной системой виде	Российская Федерация, Ленинградская область, м.р-н Всеволожский, г.п Сертоловское
1.2.	Дополнительные сведения о местоположении земельного участка	массив Черная Речка, СНТ Ягодка
2.	Площадь земельного участка ± величина погрешности определения (вычисления) площади ($P \pm \Delta P$), м ²	559 ± 17
3.	Формула, примененная для вычисления предельной погрешности определения площади земельного участка, с подставленными значениями и итоговые (вычисленные) значения (ΔP), м ²	$\Delta P = 3.5 * Mt * \sqrt{P} = 3.5 * 0,2 * \sqrt{559} = 17$
4.	Площадь земельного участка согласно сведениям Единого государственного реестра недвижимости ($P_{\text{кад}}$), м ²	550

3. Сведения о характеристиках уточняемого земельного участка с кадастровым номером 47:08:0104006:20 :		
№ п/п	Наименование характеристики земельного участка	Значение характеристики
1	2	3
5.	Оценка расхождения Р и Ркад (Р - Ркад), м2	9
6.	Предельные минимальный и максимальный размеры земельного участка (Рмин и Рмакс), м2	500 1200
7.	Вид (виды) разрешенного использования	для ведения садоводства
7.1.	Дополнительные сведения об использовании земельного участка	-
8.	Кадастровый или иной государственный учетный номер (инвентарный) здания, сооружения, объекта незавершенного строительства, расположенного на земельном участке	-
9.	Сведения о земельных участках (землях общего пользования, территории общего пользования), посредством которых обеспечивается доступ	Земли общего пользования
10.	Иные сведения	-
4. Пояснения к сведениям об уточняемом земельном участке с кадастровым номером 47:08:0104006:20 :		
1.	-	

Сведения об уточняемых земельных участках

1. Сведения о характерных точках границы уточняемого земельного участка с кадастровым номером 47:08:0104006:21 :

Система координат МСК-47, зона 2

Зона № 2

Обозначение характерных точек границ	Координаты, м				Метод определения координат	Формулы, примененные для расчета средней квадратической погрешности определения координат характерных точек границ (Mt), с подставленными в такие формулы значениями и итоговые (вычисленные) значения Mt, м	Описание закрепле ния точки
	содержатся в Едином государственном реестре недвижимости		определены в результате выполнения комплексных кадастровых работ				
	X	Y	X	Y			
1	2	3	4	5	6	7	8
н36У	-	-	462285.96	2207174.49	Фотограмметричес кий метод	0.20	-
н38У	-	-	462296.03	2207186.79	Фотограмметричес кий метод	0.20	-
н39У	-	-	462294.85	2207188.14	Фотограмметричес кий метод	0.20	-
н40У	-	-	462294.38	2207188.35	Фотограмметричес кий метод	0.20	-
н41У	-	-	462289.73	2207192.28	Фотограмметричес кий метод	0.20	-
н42У	-	-	462289.37	2207192.80	Фотограмметричес кий метод	0.20	-
н43У	-	-	462283.04	2207197.57	Фотограмметричес кий метод	0.20	-
н44У	-	-	462276.67	2207203.06	Фотограмметричес кий метод	0.20	-
н45У	-	-	462269.82	2207208.87	Фотограмметричес кий метод	0.20	-
н46У	-	-	462263.42	2207213.00	Фотограмметричес кий метод	0.20	-
н37У	-	-	462257.20	2207198.03	Фотограмметричес кий метод	0.20	-
н36У	-	-	462285.96	2207174.49	Фотограмметричес кий метод	0.20	-

2. Сведения о частях границ уточняемого земельного участка с кадастровым номером 47:08:0104006:21 :

Обозначение части границ		Горизонтальное проложение (S), м	Описание прохождения части границ	Сведения о согласовании местоположения границ (согласовано/спорное)
от т.	до т.			
1	2	3	4	5
н36У	н38У	15.90	-	-
н38У	н39У	1.79	-	-
н39У	н40У	0.51	-	-
н40У	н41У	6.09	-	-
н41У	н42У	0.63	-	-
н42У	н43У	7.93	-	-
н43У	н44У	8.41	-	-
н44У	н45У	8.98	-	-
н45У	н46У	7.62	-	-
н46У	н37У	16.21	-	-

2. Сведения о частях границ уточняемого земельного участка с кадастровым номером 47:08:0104006:21 :				
Обозначение части границ		Горизонтальное проложение (S), м	Описание прохождения части границ	Сведения о согласовании местоположения границ (согласовано/спорное)
от т.	до т.			
1	2	3	4	5
н37У	н36У	37.17	-	-
3. Сведения о характеристиках уточняемого земельного участка с кадастровым номером 47:08:0104006:21 :				
№ п/п	Наименование характеристики земельного участка		Значение характеристики	
1	2		3	
1.	Адрес земельного участка		-	
1.1.	Сведения о местоположении земельного участка (при отсутствии адреса) в структурированном в соответствии с федеральной информационной адресной системой виде		Российская Федерация, Ленинградская область, м.р-н Всеволожский, г.п Сертоловское	
1.2.	Дополнительные сведения о местоположении земельного участка		массив Черная Речка, СНТ Ягодка	
2.	Площадь земельного участка ± величина погрешности определения (вычисления) площади ($P \pm \Delta P$), м2		639 ± 18	
3.	Формула, примененная для вычисления предельной погрешности определения площади земельного участка, с подставленными значениями и итоговые (вычисленные) значения (ΔP), м2		$\Delta P = 3.5 * M_t * \sqrt{P} = 3.5 * 0,2 * \sqrt{639} = 18$	
4.	Площадь земельного участка согласно сведениям Единого государственного реестра недвижимости ($R_{\text{кад}}$), м2		633	
5.	Оценка расхождения P и $R_{\text{кад}}$ ($P - R_{\text{кад}}$), м2		6	
6.	Предельные минимальный и максимальный размеры земельного участка ($R_{\text{мин}}$ и $R_{\text{макс}}$), м2		500 1200	
7.	Вид (виды) разрешенного использования		для ведения садоводства	
7.1.	Дополнительные сведения об использовании земельного участка		-	
8.	Кадастровый или иной государственный учетный номер (инвентарный) здания, сооружения, объекта незавершенного строительства, расположенного на земельном участке		-	
9.	Сведения о земельных участках (землях общего пользования, территории общего пользования), посредством которых обеспечивается доступ		Земли общего пользования	
10.	Иные сведения		-	
4. Пояснения к сведениям об уточняемом земельном участке с кадастровым номером 47:08:0104006:21 :				
1.	-			

Сведения об уточняемых земельных участках

1. Сведения о характерных точках границы уточняемого земельного участка с кадастровым номером 47:08:0104006:23 :

Система координат МСК-47, зона 2

Зона №2

Обозначение характерных точек границ	Координаты, м				Метод определения координат	Формулы, примененные для расчета средней квадратической погрешности определения координат характерных точек границ (Mt), с подставленными в такие формулы значениями и итоговые (вычисленные) значения Mt, м	Описание закрепле ния точки
	содержатся в Едином государственном реестре недвижимости		определены в результате выполнения комплексных кадастровых работ				
	X	Y	X	Y			
1	2	3	4	5	6	7	8
н47У	-	-	462306.84	2207155.79	Фотограмметричес кий метод	0.20	-
н48У	-	-	462318.30	2207166.63	Фотограмметричес кий метод	0.20	-
н49У	-	-	462307.80	2207175.91	Фотограмметричес кий метод	0.20	-
н50У	-	-	462300.10	2207182.41	Фотограмметричес кий метод	0.20	-
н38У	-	-	462296.03	2207186.79	Фотограмметричес кий метод	0.20	-
н36У	-	-	462285.96	2207174.49	Фотограмметричес кий метод	0.20	-
н47У	-	-	462306.84	2207155.79	Фотограмметричес кий метод	0.20	-

2. Сведения о частях границ уточняемого земельного участка с кадастровым номером 47:08:0104006:23 :

Обозначение части границ		Горизонтальное проложение (S), м	Описание прохождения части границ	Сведения о согласовании местоположения границ (согласовано/спорное)
от т.	до т.			
1	2	3	4	5
н47У	н48У	15.77	-	-
н48У	н49У	14.01	-	-
н49У	н50У	10.08	-	-
н50У	н38У	5.98	-	-
н38У	н36У	15.90	-	-
н36У	н47У	28.03	-	-

3. Сведения о характеристиках уточняемого земельного участка с кадастровым номером 47:08:0104006:23 :

№ п/п	Наименование характеристики земельного участка	Значение характеристики
1	2	3
1.	Адрес земельного участка	-
1.1.	Сведения о местоположении земельного участка (при отсутствии адреса) в структурированном в соответствии с федеральной информационной адресной системой виде	Российская Федерация, Ленинградская область, м.р-н Всеволожский, г.п Сертоловское
1.2.	Дополнительные сведения о местоположении земельного участка	массив Черная Речка, СНТ Ягодка
2.	Площадь земельного участка ± величина погрешности определения (вычисления) площади ($P \pm \Delta P$), м ²	453 ± 15

3. Сведения о характеристиках уточняемого земельного участка с кадастровым номером 47:08:0104006:23 :		
№ п/п	Наименование характеристики земельного участка	Значение характеристики
1	2	3
3.	Формула, примененная для вычисления предельной погрешности определения площади земельного участка, с подставленными значениями и итоговые (вычисленные) значения (ΔP), м2	$\Delta P = 3.5 * M_t * \sqrt{P} = 3.5 * 0,2 * \sqrt{453} = 15$
4.	Площадь земельного участка согласно сведениям Единого государственного реестра недвижимости (Ркад), м2	485
5.	Оценка расхождения Р и Ркад (Р - Ркад), м2	32
6.	Предельные минимальный и максимальный размеры земельного участка (Рмин и Рмакс), м2	500 1200
7.	Вид (виды) разрешенного использования	для ведения садоводства
7.1.	Дополнительные сведения об использовании земельного участка	-
8.	Кадастровый или иной государственный учетный номер (инвентарный) здания, сооружения, объекта незавершенного строительства, расположенного на земельном участке	-
9.	Сведения о земельных участках (землях общего пользования, территории общего пользования), посредством которых обеспечивается доступ	Земли общего пользования
10.	Иные сведения	-
4. Пояснения к сведениям об уточняемом земельном участке с кадастровым номером 47:08:0104006:23 :		
1.	-	

Сведения об уточняемых земельных участках

1. Сведения о характерных точках границы уточняемого земельного участка с кадастровым номером 47:08:0104006:26 :

Система координат МСК-47, зона 2

Зона №2

Обозначение характерных точек границ	Координаты, м				Метод определения координат	Формулы, примененные для расчета средней квадратической погрешности определения координат характерных точек границ (Mt), с подставленными в такие формулы значениями и итоговые (вычисленные) значения Mt, м	Описание закрепле ния точки
	содержатся в Едином государственном реестре недвижимости		определены в результате выполнения комплексных кадастровых работ				
	X	Y	X	Y			
1	2	3	4	5	6	7	8
н22У	-	-	462246.40	2207122.17	Фотограмметричес кий метод	0.20	-
н4У	-	-	462253.80	2207136.43	Фотограмметричес кий метод	0.20	-
н3У	-	-	462228.57	2207155.32	Фотограмметричес кий метод	0.20	-
н51У	-	-	462218.41	2207139.85	Фотограмметричес кий метод	0.20	-
н52У	-	-	462219.61	2207139.01	Фотограмметричес кий метод	0.20	-
н53У	-	-	462227.47	2207133.78	Фотограмметричес кий метод	0.20	-
н54У	-	-	462239.42	2207126.39	Фотограмметричес кий метод	0.20	-
н55У	-	-	462242.95	2207124.14	Фотограмметричес кий метод	0.20	-
н22У	-	-	462246.40	2207122.17	Фотограмметричес кий метод	0.20	-

2. Сведения о частях границ уточняемого земельного участка с кадастровым номером 47:08:0104006:26 :

Обозначение части границ		Горизонтальное проложение (S), м	Описание прохождения части границ	Сведения о согласовании местоположения границ (согласовано/спорное)
от т.	до т.			
1	2	3	4	5
н22У	н4У	16.07	-	-
н4У	н3У	31.52	-	-
н3У	н51У	18.51	-	-
н51У	н52У	1.46	-	-
н52У	н53У	9.44	-	-
н53У	н54У	14.05	-	-
н54У	н55У	4.19	-	-
н55У	н22У	3.97	-	-

3. Сведения о характеристиках уточняемого земельного участка с кадастровым номером 47:08:0104006:26 :

№ п/п	Наименование характеристики земельного участка	Значение характеристики
1	2	3
1.	Адрес земельного участка	-

3. Сведения о характеристиках уточняемого земельного участка с кадастровым номером 47:08:0104006:26 :		
№ п/п	Наименование характеристики земельного участка	Значение характеристики
1	2	3
1.1.	Сведения о местоположении земельного участка (при отсутствии адреса) в структурированном в соответствии с федеральной информационной адресной системой виде	Российская Федерация, Ленинградская область, м.р-н Всеволожский, г.п Сертоловское
1.2.	Дополнительные сведения о местоположении земельного участка	массив Черная Речка, СНТ Ягодка
2.	Площадь земельного участка \pm величина погрешности определения (вычисления) площади ($P \pm \Delta P$), м2	562 ± 17
3.	Формула, примененная для вычисления предельной погрешности определения площади земельного участка, с подставленными значениями и итоговые (вычисленные) значения (ΔP), м2	$\Delta P = 3.5 * M_t * \sqrt{P} = 3.5 * 0,2 * \sqrt{562} = 17$
4.	Площадь земельного участка согласно сведениям Единого государственного реестра недвижимости (Ркад), м2	598
5.	Оценка расхождения Р и Ркад ($P - P_{кад}$), м2	36
6.	Предельные минимальный и максимальный размеры земельного участка ($P_{мин}$ и $P_{макс}$), м2	500 1200
7.	Вид (виды) разрешенного использования	для ведения садоводства
7.1.	Дополнительные сведения об использовании земельного участка	-
8.	Кадастровый или иной государственный учетный номер (инвентарный) здания, сооружения, объекта незавершенного строительства, расположенного на земельном участке	-
9.	Сведения о земельных участках (землях общего пользования, территории общего пользования), посредством которых обеспечивается доступ	Земли общего пользования
10.	Иные сведения	-
4. Пояснения к сведениям об уточняемом земельном участке с кадастровым номером 47:08:0104006:26 :		
1.	-	

Сведения об уточняемых земельных участках, необходимые для исправления реестровых ошибок в сведениях о местоположении их границ

**1. Сведения о характерных точках границ уточняемого земельного участка
с кадастровым номером 47:08:0104006:33 :**

Система координат МСК 47 зона 2

Зона № 2

Обозначение характерных точек границ	Координаты, м				Метод определения координат	Формулы, примененные для расчета средней квадратической погрешности определения координат характерных точек границ (Mt), с подставленными в такие формулы значениями и итоговые (вычисленные) значения Mt, м	Описание закрепле ния точки
	содержатся в Едином государственном реестре недвижимости		определены в результате выполнения комплексных кадастровых работ				
	X	Y	X	Y			
1	2	3	4	5	6	7	8
н56У	462190.75	2207025.00	462192.64	2207027.59	Фотограмметрич еский метод	0.20	-
н57У	-	-	462194.33	2207029.63	Фотограмметрич еский метод	0.20	-
н58У	-	-	462195.05	2207030.65	Фотограмметрич еский метод	0.20	-
1	462191.52	2207026.24	-	-	-	-	-
н59У	462194.33	2207029.63	462196.88	2207033.28	Фотограмметрич еский метод	0.20	-
н60У	462165.11	2207049.77	462165.81	2207054.10	Фотограмметрич еский метод	0.20	-
н61У	462162.25	2207044.92	462162.41	2207048.30	Фотограмметрич еский метод	0.20	-
н56У	462190.75	2207025.00	462192.64	2207027.59	Фотограмметрич еский метод	0.20	-

**2. Сведения о частях границ уточняемого земельного участка
с кадастровым номером 47:08:0104006:33 :**

Обозначение части границ		Горизонтальное проложение (S), м	Описание прохождения части границ	Сведения о согласовании местоположения границ (согласовано/спорное)
от т.	до т.			
1	2	3	4	5
н56У	н57У	2.65	-	-
н57У	н58У	1.25	-	-
н58У	н59У	3.20	-	-
н59У	н60У	37.40	-	-
н60У	н61У	6.72	-	-
н61У	н56У	36.64	-	-

**3. Сведения о характеристиках уточняемого земельного участка
с кадастровым номером 47:08:0104006:33 :**

№ п/п	Наименование характеристики	Значение характеристики
1	2	3
1.	Адрес земельного участка	-
1.1.	Сведения о местоположении земельного участка (при отсутствии адреса) в структурированном в соответствии с федеральной информационной адресной системой виде	-
1.2.	Дополнительные сведения о местоположении земельного участка	-

3. Сведения о характеристиках уточняемого земельного участка с кадастровым номером 47:08:0104006:33 :		
№ п/п	Наименование характеристики	Значение характеристики
1	2	3
2.	Площадь земельного участка ± величина погрешности определения (вычисления) площади ($P \pm \Delta P$), м2	256 ± 11
3.	Формула, примененная для расчета предельной допустимой погрешности определения площади земельного участка, с подставленными значениями и итоговые (вычисленные) значения (ΔP), м2	$\Delta P = 3.5 * M_t * \sqrt{P} = 3.5 * 0,2 * \sqrt{256} = 11$
4.	Площадь земельного участка согласно сведениям Единого государственного реестра недвижимости ($P_{\text{кад}}$), м2	254
5.	Оценка расхождения P и $P_{\text{кад}}$ ($P - P_{\text{кад}}$), м2	2
6.	Предельные минимальный и максимальный размеры земельного участка ($P_{\text{мин}}$ и $P_{\text{макс}}$), м2	500 1200
7.	Кадастровый номер или иной государственный учетный номер (инвентарный) объекта недвижимости, расположенного на земельном участке	-
8.	Вид (виды) разрешенного использования	для ведения садоводства
8.1.	Дополнительные сведения об использовании земельного участка	-
9.	Сведения о земельных участках (землях общего пользования, территории общего пользования), посредством которых обеспечивается доступ	Земли общего пользования
10.	Иные сведения	-
4. Пояснения к сведениям об уточняемом земельном участке с кадастровым номером 47:08:0104006:33 :		
1.	-	

Сведения об уточняемых земельных участках, необходимые для исправления реестровых ошибок в сведениях о местоположении их границ

**1. Сведения о характерных точках границ уточняемого земельного участка
с кадастровым номером 47:08:0104006:31 :**

Система координат 47.2

Зона № 2

Обозначение характерных точек границ	Координаты, м				Метод определения координат	Формулы, примененные для расчета средней квадратической погрешности определения координат характерных точек границ (Mt), с подставленными в такие формулы значениями и итоговые (вычисленные) значения Mt, м	Описание закрепле ния точки
	содержатся в Едином государственном реестре недвижимости		определены в результате выполнения комплексных кадастровых работ				
	X	Y	X	Y			
1	2	3	4	5	6	7	8
н62У	462239.55	2207034.23	462241.13	2207035.59	Фотограмметрич еский метод	0.20	-
н63У	462211.81	2207055.04	462211.81	2207055.04	Фотограмметрич еский метод	0.20	-
н64У	-	-	462205.86	2207046.40	Фотограмметрич еский метод	0.20	-
н65У	462204.30	2207044.15	462204.31	2207044.15	Фотограмметрич еский метод	0.20	Закрепление отсутствует
н66У	462231.82	2207022.98	462231.82	2207022.98	Фотограмметрич еский метод	0.20	Закрепление отсутствует
н62У	462239.55	2207034.23	462241.13	2207035.59	Фотограмметрич еский метод	0.20	-

**2. Сведения о частях границ уточняемого земельного участка
с кадастровым номером 47:08:0104006:31 :**

Обозначение части границ		Горизонтальное проложение (S), м	Описание прохождения части границ	Сведения о согласовании местоположения границ (согласовано/спорное)
от т.	до т.			
1	2	3	4	5
н62У	н63У	35.18	-	-
н63У	н64У	10.49	-	-
н64У	н65У	2.73	-	-
н65У	н66У	34.71	-	-
н66У	н62У	15.67	-	-

**3. Сведения о характеристиках уточняемого земельного участка
с кадастровым номером 47:08:0104006:31 :**

№ п/п	Наименование характеристики	Значение характеристики
1	2	3
1.	Адрес земельного участка	-
1.1.	Сведения о местоположении земельного участка (при отсутствии адреса) в структурированном в соответствии с федеральной информационной адресной системой виде	-
1.2.	Дополнительные сведения о местоположении земельного участка	-
2.	Площадь земельного участка ± величина погрешности определения (вычисления) площади ($P \pm \Delta P$), м ²	505 ± 16

3. Сведения о характеристиках уточняемого земельного участка с кадастровым номером 47:08:0104006:31 :		
№ п/п	Наименование характеристики	Значение характеристики
1	2	3
3.	Формула, примененная для расчета предельной допустимой погрешности определения площади земельного участка, с подставленными значениями и итоговые (вычисленные) значения (ΔP), м2	$\Delta P=3.5 * M_t * \sqrt{P}=3.5*0,2*\sqrt{505}=16$
4.	Площадь земельного участка согласно сведениям Единого государственного реестра недвижимости (Ркад), м2	518
5.	Оценка расхождения Р и Ркад (Р - Ркад), м2	13
6.	Предельные минимальный и максимальный размеры земельного участка (Рмин и Рмакс), м2	500 1200
7.	Кадастровый номер или иной государственный учетный номер (инвентарный) объекта недвижимости, расположенного на земельном участке	47:07:0000000:73200
8.	Вид (виды) разрешенного использования	для ведения садоводства
8.1.	Дополнительные сведения об использовании земельного участка	-
9.	Сведения о земельных участках (землях общего пользования, территории общего пользования), посредством которых обеспечивается доступ	Земли общего пользования
10.	Иные сведения	-
4. Пояснения к сведениям об уточняемом земельном участке с кадастровым номером 47:08:0104006:31 :		
1.	-	

Сведения об уточняемых земельных участках, необходимые для исправления реестровых ошибок в сведениях о местоположении их границ

**1. Сведения о характерных точках границ уточняемого земельного участка
с кадастровым номером 47:08:0104006:39 :**

Система координат МСК 47 зона 2

Зона № 2

Обозначение характерных точек границ	Координаты, м				Метод определения координат	Формулы, примененные для расчета средней квадратической погрешности определения координат характерных точек границ (Mt), с подставленными в такие формулы значениями и итоговые (вычисленные) значения Mt, м	Описание закрепле ния точки
	содержатся в Едином государственном реестре недвижимости		определены в результате выполнения комплексных кадастровых работ				
	X	Y	X	Y			
1	2	3	4	5	6	7	8
н67У	462171.62	2207059.24	462171.76	2207061.03	Фотограмметрич еский метод	0.20	-
н68У	462170.88	2207059.52	462170.46	2207061.80	Фотограмметрич еский метод	0.20	-
н60У	462166.00	2207051.29	462165.81	2207054.10	Фотограмметрич еский метод	0.20	-
н59У	462195.05	2207030.65	462196.88	2207033.28	Фотограмметрич еский метод	0.20	-
н69У	462200.88	2207038.97	462202.36	2207041.26	Фотограмметрич еский метод	0.20	-
н67У	462171.62	2207059.24	462171.76	2207061.03	Фотограмметрич еский метод	0.20	-

**2. Сведения о частях границ уточняемого земельного участка
с кадастровым номером 47:08:0104006:39 :**

Обозначение части границ		Горизонтальное проложение (S), м	Описание прохождения части границ	Сведения о согласовании местоположения границ (согласовано/спорное)
от т.	до т.			
1	2	3	4	5
н67У	н68У	1.51	-	-
н68У	н60У	9.00	-	-
н60У	н59У	37.40	-	-
н59У	н69У	9.68	-	-
н69У	н67У	36.43	-	-

**3. Сведения о характеристиках уточняемого земельного участка
с кадастровым номером 47:08:0104006:39 :**

№ п/п	Наименование характеристики	Значение характеристики
1	2	3
1.	Адрес земельного участка	-
1.1.	Сведения о местоположении земельного участка (при отсутствии адреса) в структурированном в соответствии с федеральной информационной адресной системой виде	-
1.2.	Дополнительные сведения о местоположении земельного участка	-
2.	Площадь земельного участка ± величина погрешности определения (вычисления) площади ($P \pm \Delta P$), м2	353 ± 13

3. Сведения о характеристиках уточняемого земельного участка с кадастровым номером 47:08:0104006:39 :		
№ п/п	Наименование характеристики	Значение характеристики
1	2	3
3.	Формула, примененная для расчета предельной допустимой погрешности определения площади земельного участка, с подставленными значениями и итоговые (вычисленные) значения (ΔP), м2	$\Delta P = 3.5 * M_t * \sqrt{P} = 3.5 * 0,2 * \sqrt{353} = 13$
4.	Площадь земельного участка согласно сведениям Единого государственного реестра недвижимости (Ркад), м2	358
5.	Оценка расхождения Р и Ркад (Р - Ркад), м2	5
6.	Предельные минимальный и максимальный размеры земельного участка (Рмин и Рмакс), м2	500 1200
7.	Кадастровый номер или иной государственный учетный номер (инвентарный) объекта недвижимости, расположенного на земельном участке	-
8.	Вид (виды) разрешенного использования	для ведения садоводства
8.1.	Дополнительные сведения об использовании земельного участка	-
9.	Сведения о земельных участках (землях общего пользования, территории общего пользования), посредством которых обеспечивается доступ	Земли общего пользования
10.	Иные сведения	-
4. Пояснения к сведениям об уточняемом земельном участке с кадастровым номером 47:08:0104006:39 :		
1.	-	

Сведения об уточняемых земельных участках, необходимые для исправления реестровых ошибок в сведениях о местоположении их границ

**1. Сведения о характерных точках границ уточняемого земельного участка
с кадастровым номером 47:08:0104006:29 :**

Система координат МСК 47 зона 2

Зона № 2

Обозначение характерных точек границ	Координаты, м				Метод определения координат	Формулы, примененные для расчета средней квадратической погрешности определения координат характерных точек границ (Mt), с подставленными в такие формулы значениями и итоговые (вычисленные) значения Mt, м	Описание закрепле ния точки
	содержатся в Едином государственном реестре недвижимости		определены в результате выполнения комплексных кадастровых работ				
	X	Y	X	Y			
1	2	3	4	5	6	7	8
н70У	462152.11	2207030.90	462152.96	2207032.33	Фотограмметрич еский метод	0.20	-
н71У	462181.29	2207011.16	462182.09	2207012.33	Фотограмметрич еский метод	0.20	-
н72У	-	-	462190.75	2207025.00	Фотограмметрич еский метод	0.20	-
н73У	-	-	462191.52	2207026.24	Фотограмметрич еский метод	0.20	-
н56У	462190.75	2207025.00	462192.64	2207027.59	Фотограмметрич еский метод	0.20	-
н61У	462161.30	2207045.58	462162.41	2207048.30	Фотограмметрич еский метод	0.20	-
н70У	462152.11	2207030.90	462152.96	2207032.33	Фотограмметрич еский метод	0.20	-

**2. Сведения о частях границ уточняемого земельного участка
с кадастровым номером 47:08:0104006:29 :**

Обозначение части границ		Горизонтальное проложение (S), м	Описание прохождения части границ	Сведения о согласовании местоположения границ (согласовано/спорное)
от т.	до т.			
1	2	3	4	5
н70У	н71У	35.33	-	-
н71У	н72У	15.35	-	-
н72У	н73У	1.46	-	-
н73У	н56У	1.75	-	-
н56У	н61У	36.64	-	-
н61У	н70У	18.56	-	-

**3. Сведения о характеристиках уточняемого земельного участка
с кадастровым номером 47:08:0104006:29 :**

№ п/п	Наименование характеристики	Значение характеристики
1	2	3
1.	Адрес земельного участка	-
1.1.	Сведения о местоположении земельного участка (при отсутствии адреса) в структурированном в соответствии с федеральной информационной адресной системой виде	Российская Федерация, Ленинградская область, район Всеволожский, город Сертолово, микрорайон Черная Речка, улица Вторая Центральная (Ягодка тер. СНТ), участок 239

3. Сведения о характеристиках уточняемого земельного участка с кадастровым номером 47:08:0104006:29 :		
№ п/п	Наименование характеристики	Значение характеристики
1	2	3
1.2.	Дополнительные сведения о местоположении земельного участка	-
2.	Площадь земельного участка ± величина погрешности определения (вычисления) площади ($P \pm \Delta P$), м ²	666 ± 18
3.	Формула, примененная для расчета предельной допустимой погрешности определения площади земельного участка, с подставленными значениями и итоговые (вычисленные) значения (ΔP), м ²	$\Delta P = 3.5 * M_t * \sqrt{P} = 3.5 * 0,2 * \sqrt{666} = 18$
4.	Площадь земельного участка согласно сведениям Единого государственного реестра недвижимости ($P_{\text{кад}}$), м ²	607
5.	Оценка расхождения P и $P_{\text{кад}}$ ($P - P_{\text{кад}}$), м ²	59
6.	Предельные минимальный и максимальный размеры земельного участка ($P_{\text{мин}}$ и $P_{\text{макс}}$), м ²	500 1200
7.	Кадастровый номер или иной государственный учетный номер (инвентарный) объекта недвижимости, расположенного на земельном участке	47:08:0104006:559
8.	Вид (виды) разрешенного использования	для ведения садоводства
8.1.	Дополнительные сведения об использовании земельного участка	-
9.	Сведения о земельных участках (землях общего пользования, территории общего пользования), посредством которых обеспечивается доступ	Земли общего пользования
10.	Иные сведения	-
4. Пояснения к сведениям об уточняемом земельном участке с кадастровым номером 47:08:0104006:29 :		
1.	-	

Сведения об уточняемых земельных участках, необходимые для исправления реестровых ошибок в сведениях о местоположении их границ

**1. Сведения о характерных точках границ уточняемого земельного участка
с кадастровым номером 47:08:0104006:40 :**

Система координат МСК 47 зона 2

Зона № 2

Обозначение характерных точек границ	Координаты, м				Метод определения координат	Формулы, примененные для расчета средней квадратической погрешности определения координат характерных точек границ (Mt), с подставленными в такие формулы значениями и итоговые (вычисленные) значения Mt, м	Описание закрепле ния точки
	содержатся в Едином государственном реестре недвижимости		определены в результате выполнения комплексных кадастровых работ				
	X	Y	X	Y			
1	2	3	4	5	6	7	8
н67У	462171.62	2207059.24	462171.76	2207061.03	Фотограмметрич еский метод	0.20	-
н69У	462200.88	2207038.97	462202.36	2207041.26	Фотограмметрич еский метод	0.20	-
н74У	462203.29	2207042.68	462203.29	2207042.68	Фотограмметрич еский метод	0.20	-
н75У	-	-	462204.30	2207044.15	Фотограмметрич еский метод	0.20	-
н64У	462205.86	2207046.40	462205.86	2207046.40	Фотограмметрич еский метод	0.20	-
н76У	462175.27	2207066.87	462175.27	2207066.87	Фотограмметрич еский метод	0.20	-
н77У	-	-	462173.86	2207067.68	Фотограмметрич еский метод	0.20	-
н68У	462170.96	2207059.70	462170.46	2207061.80	Фотограмметрич еский метод	0.20	-
н67У	462171.62	2207059.24	462171.76	2207061.03	Фотограмметрич еский метод	0.20	-

**2. Сведения о частях границ уточняемого земельного участка
с кадастровым номером 47:08:0104006:40 :**

Обозначение части границ		Горизонтальное проложение (S), м	Описание прохождения части границ	Сведения о согласовании местоположения границ (согласовано/спорное)
от т.	до т.			
1	2	3	4	5
н67У	н69У	36.43	-	-
н69У	н74У	1.70	-	-
н74У	н75У	1.78	-	-
н75У	н64У	2.74	-	-
н64У	н76У	36.81	-	-
н76У	н77У	1.63	-	-
н77У	н68У	6.79	-	-
н68У	н67У	1.51	-	-

3. Сведения о характеристиках уточняемого земельного участка с кадастровым номером 47:08:0104006:40 :		
№ п/п	Наименование характеристики	Значение характеристики
1	2	3
1.	Адрес земельного участка	-
1.1.	Сведения о местоположении земельного участка (при отсутствии адреса) в структурированном в соответствии с федеральной информационной адресной системой виде	Российская Федерация, Ленинградская область, район Всеволожский, массив Черная Речка, садовое некоммерческое товарищество Ягодка, участок 235
1.2.	Дополнительные сведения о местоположении земельного участка	-
2.	Площадь земельного участка \pm величина погрешности определения (вычисления) площади ($P \pm \Delta P$), м ²	249 ± 11
3.	Формула, примененная для расчета предельной допустимой погрешности определения площади земельного участка, с подставленными значениями и итоговые (вычисленные) значения (ΔP), м ²	$\Delta P = 3.5 * M_t * \sqrt{P} = 3.5 * 0,2 * \sqrt{249} = 11$
4.	Площадь земельного участка согласно сведениям Единого государственного реестра недвижимости ($P_{\text{кад}}$), м ²	316
5.	Оценка расхождения P и $P_{\text{кад}}$ ($P - P_{\text{кад}}$), м ²	67
6.	Предельные минимальный и максимальный размеры земельного участка ($P_{\text{мин}}$ и $P_{\text{макс}}$), м ²	500 1200
7.	Кадастровый номер или иной государственный учетный номер (инвентарный) объекта недвижимости, расположенного на земельном участке	-
8.	Вид (виды) разрешенного использования	Для ведения садоводства
8.1.	Дополнительные сведения об использовании земельного участка	-
9.	Сведения о земельных участках (землях общего пользования, территории общего пользования), посредством которых обеспечивается доступ	Земли общего пользования
10.	Иные сведения	-
4. Пояснения к сведениям об уточняемом земельном участке с кадастровым номером 47:08:0104006:40 :		
1.	-	

Сведения об уточняемых земельных участках, необходимые для исправления реестровых ошибок в сведениях о местоположении их границ

**1. Сведения о характерных точках границ уточняемого земельного участка
с кадастровым номером 47:08:0104006:1 :**

Система координат 47.2

Зона № 2

Обозначение характерных точек границ	Координаты, м				Метод определения координат	Формулы, примененные для расчета средней квадратической погрешности определения координат характерных точек границ (Mt), с подставленными в такие формулы значениями и итоговые (вычисленные) значения Mt, м	Описание закрепле ния точки
	содержатся в Едином государственном реестре недвижимости		определены в результате выполнения комплексных кадастровых работ				
	X	Y	X	Y			
1	2	3	4	5	6	7	8
н78У	462334.82	2206819.99	462143.80	2207016.80	Фотограмметрич еский метод	0.20	-
н79У	462326.52	2206806.95	462136.86	2207004.98	Фотограмметрич еский метод	0.20	-
н80У	462350.64	2206792.25	462163.91	2206987.08	Фотограмметрич еский метод	0.20	-
1	462358.64	2206798.64	-	-	-	-	-
н81У	462362.93	2206802.43	462171.64	2206997.69	Фотограмметрич еский метод	0.20	-
н82У	-	-	462154.90	2207009.51	Фотограмметрич еский метод	0.20	-
н78У	462334.82	2206819.99	462143.80	2207016.80	Фотограмметрич еский метод	0.20	-

**2. Сведения о частях границ уточняемого земельного участка
с кадастровым номером 47:08:0104006:1 :**

Обозначение части границ		Горизонтальное проложение (S), м	Описание прохождения части границ	Сведения о согласовании местоположения границ (согласовано/спорное)
от т.	до т.			
1	2	3	4	5
н78У	н79У	13.71	-	-
н79У	н80У	32.44	-	-
н80У	н81У	13.13	-	-
н81У	н82У	20.49	-	-
н82У	н78У	13.28	-	-

**3. Сведения о характеристиках уточняемого земельного участка
с кадастровым номером 47:08:0104006:1 :**

№ п/п	Наименование характеристики	Значение характеристики
1	2	3
1.	Адрес земельного участка	-
1.1.	Сведения о местоположении земельного участка (при отсутствии адреса) в структурированном в соответствии с федеральной информационной адресной системой виде	Российская Федерация, Ленинградская область, район Всеголовский, участок 243
1.2.	Дополнительные сведения о местоположении земельного участка	-
2.	Площадь земельного участка ± величина погрешности определения (вычисления) площади ($P \pm \Delta P$), м ²	448 ± 15

3. Сведения о характеристиках уточняемого земельного участка с кадастровым номером 47:08:0104006:1 :		
№ п/п	Наименование характеристики	Значение характеристики
1	2	3
3.	Формула, примененная для расчета предельной допустимой погрешности определения площади земельного участка, с подставленными значениями и итоговые (вычисленные) значения (ΔP), м2	$\Delta P = 3.5 * M_t * \sqrt{P} = 3.5 * 0,2 * \sqrt{448} = 15$
4.	Площадь земельного участка согласно сведениям Единого государственного реестра недвижимости (Ркад), м2	472
5.	Оценка расхождения Р и Ркад (Р - Ркад), м2	24
6.	Предельные минимальный и максимальный размеры земельного участка (Рмин и Рмакс), м2	500 1200
7.	Кадастровый номер или иной государственный учетный номер (инвентарный) объекта недвижимости, расположенного на земельном участке	47:08:0104006:561
8.	Вид (виды) разрешенного использования	для ведения садоводства
8.1.	Дополнительные сведения об использовании земельного участка	-
9.	Сведения о земельных участках (землях общего пользования, территории общего пользования), посредством которых обеспечивается доступ	Земли общего пользования
10.	Иные сведения	-
4. Пояснения к сведениям об уточняемом земельном участке с кадастровым номером 47:08:0104006:1 :		
1.	-	

Сведения об уточняемых земельных участках, необходимые для исправления реестровых ошибок в сведениях о местоположении их границ

**1. Сведения о характерных точках границ уточняемого земельного участка
с кадастровым номером 47:08:0104006:3 :**

Система координат МСК 47 зона 2

Зона № 2

Обозначение характерных точек границ	Координаты, м				Метод определения координат	Формулы, примененные для расчета средней квадратической погрешности определения координат характерных точек границ (Mt), с подставленными в такие формулы значениями и итоговые (вычисленные) значения Mt, м	Описание закрепле ния точки
	содержатся в Едином государственном реестре недвижимости		определены в результате выполнения комплексных кадастровых работ				
	X	Y	X	Y			
1	2	3	4	5	6	7	8
н83У	462150.95	2206976.08	462150.95	2206976.08	Фотограмметрич еский метод	0.20	-
н84У	462131.00	2206989.40	462128.30	2206990.81	Фотограмметрич еский метод	0.20	-
н85У	462119.82	2206972.84	462118.10	2206973.71	Фотограмметрич еский метод	0.20	-
н86У	462139.76	2206959.47	462139.76	2206959.47	Фотограмметрич еский метод	0.20	-
н83У	462150.95	2206976.08	462150.95	2206976.08	Фотограмметрич еский метод	0.20	-

**2. Сведения о частях границ уточняемого земельного участка
с кадастровым номером 47:08:0104006:3 :**

Обозначение части границ		Горизонтальное проложение (S), м	Описание прохождения части границ	Сведения о согласовании местоположения границ (согласовано/спорное)
от т.	до т.			
1	2	3	4	5
н83У	н84У	27.02	-	-
н84У	н85У	19.91	-	-
н85У	н86У	25.92	-	-
н86У	н83У	20.03	-	-

**3. Сведения о характеристиках уточняемого земельного участка
с кадастровым номером 47:08:0104006:3 :**

№ п/п	Наименование характеристики	Значение характеристики
1	2	3
1.	Адрес земельного участка	-
1.1.	Сведения о местоположении земельного участка (при отсутствии адреса) в структурированном в соответствии с федеральной информационной адресной системой виде	-
1.2.	Дополнительные сведения о местоположении земельного участка	-
2.	Площадь земельного участка ± величина погрешности определения (вычисления) площади ($P \pm \Delta P$), м ²	528 ± 16
3.	Формула, примененная для расчета предельной допустимой погрешности определения площади земельного участка, с подставленными значениями и итоговые (вычисленные) значения (ΔP), м ²	$\Delta P = 3.5 * Mt * \sqrt{P} = 3.5 * 0,2 * \sqrt{528} = 16$
4.	Площадь земельного участка согласно сведениям Единого государственного реестра недвижимости ($P_{\text{кад}}$), м ²	480

3. Сведения о характеристиках уточняемого земельного участка с кадастровым номером 47:08:0104006:3 :		
№ п/п	Наименование характеристики	Значение характеристики
1	2	3
5.	Оценка расхождения Р и Ркад (Р - Ркад), м2	48
6.	Предельные минимальный и максимальный размеры земельного участка (Рмин и Рмакс), м2	500 1200
7.	Кадастровый номер или иной государственный учетный номер (инвентарный) объекта недвижимости, расположенного на земельном участке	-
8.	Вид (виды) разрешенного использования	для ведения садоводства
8.1.	Дополнительные сведения об использовании земельного участка	-
9.	Сведения о земельных участках (землях общего пользования, территории общего пользования), посредством которых обеспечивается доступ	Земли общего пользования
10.	Иные сведения	-
4. Пояснения к сведениям об уточняемом земельном участке с кадастровым номером 47:08:0104006:3 :		
1.	-	

Сведения об уточняемых земельных участках, необходимые для исправления реестровых ошибок в сведениях о местоположении их границ

**1. Сведения о характерных точках границ уточняемого земельного участка
с кадастровым номером 47:08:0104006:5 :**

Система координат МСК 47 зона 2

Зона № 2

Обозначение характерных точек границ	Координаты, м				Метод определения координат	Формулы, примененные для расчета средней квадратической погрешности определения координат характерных точек границ (Mt), с подставленными в такие формулы значениями и итоговые (вычисленные) значения Mt, м	Описание закрепле ния точки
	содержатся в Едином государственном реестре недвижимости		определены в результате выполнения комплексных кадастровых работ				
	X	Y	X	Y			
1	2	3	4	5	6	7	8
н84У	462132.29	2206988.54	462128.30	2206990.81	Фотограмметрич еский метод	0.20	Временный межевой знак
н83У	462150.95	2206976.08	462150.95	2206976.08	Фотограмметрич еский метод	0.20	Временный межевой знак
н87У	462154.69	2206973.61	462154.69	2206973.61	Фотограмметрич еский метод	0.20	Временный межевой знак
н80У	462163.91	2206987.08	462163.91	2206987.08	Фотограмметрич еский метод	0.20	Временный межевой знак
1	462140.80	2207002.60	-	-	-	0.2	Временный межевой знак
н79У	-	-	462136.86	2207004.98	Фотограмметрич еский метод	0.20	Временный межевой знак
н84У	462132.29	2206988.54	462128.30	2206990.81	Фотограмметрич еский метод	0.20	Временный межевой знак

**2. Сведения о частях границ уточняемого земельного участка
с кадастровым номером 47:08:0104006:5 :**

Обозначение части границ		Горизонтальное проложение (S), м	Описание прохождения части границ	Сведения о согласовании местоположения границ (согласовано/спорное)
от т.	до т.			
1	2	3	4	5
н84У	н83У	27.02	-	-
н83У	н87У	4.48	-	-
н87У	н80У	16.32	-	-
н80У	н79У	32.44	-	-
н79У	н84У	16.55	-	-

**3. Сведения о характеристиках уточняемого земельного участка
с кадастровым номером 47:08:0104006:5 :**

№ п/п	Наименование характеристики	Значение характеристики
1	2	3
1.	Адрес земельного участка	-

3. Сведения о характеристиках уточняемого земельного участка с кадастровым номером 47:08:0104006:5 :		
№ п/п	Наименование характеристики	Значение характеристики
1	2	3
1.1.	Сведения о местоположении земельного участка (при отсутствии адреса) в структурированном в соответствии с федеральной информационной адресной системой виде	Российская Федерация, Ленинградская область, район Всеволожский, массив Черная Речка, садовое некоммерческое товарищество Ягодка, участок 245
1.2.	Дополнительные сведения о местоположении земельного участка	-
2.	Площадь земельного участка ± величина погрешности определения (вычисления) площади ($P \pm \Delta P$), м2	525 ± 16
3.	Формула, примененная для расчета предельной допустимой погрешности определения площади земельного участка, с подставленными значениями и итоговые (вычисленные) значения (ΔP), м2	$\Delta P = 3.5 * M_t * \sqrt{P} = 3.5 * 0,2 * \sqrt{525} = 16$
4.	Площадь земельного участка согласно сведениям Единого государственного реестра недвижимости ($P_{\text{кад}}$), м2	448
5.	Оценка расхождения P и $P_{\text{кад}}$ ($P - P_{\text{кад}}$), м2	77
6.	Предельные минимальный и максимальный размеры земельного участка ($P_{\text{мин}}$ и $P_{\text{макс}}$), м2	500 1200
7.	Кадастровый номер или иной государственный учетный номер (инвентарный) объекта недвижимости, расположенного на земельном участке	-
8.	Вид (виды) разрешенного использования	для ведения садоводства
8.1.	Дополнительные сведения об использовании земельного участка	-
9.	Сведения о земельных участках (землях общего пользования, территории общего пользования), посредством которых обеспечивается доступ	Земли общего пользования
10.	Иные сведения	-
4. Пояснения к сведениям об уточняемом земельном участке с кадастровым номером 47:08:0104006:5 :		
1.	-	

Описание местоположения зданий, сооружений, объектов незавершенного строительства на земельном участке

**1. Сведения о характерных точках контура объекта недвижимости
с кадастровым номером : 47:07:0000000:73200 :**

Система координат МСК-47, зона 2

Зона № 2

Обозначение характерных точек контура	Содержатся в Едином государственном реестре недвижимости			Определены в ходе выполнения комплексных кадастровых работ			Метод опреде ления коор динат	Формулы, примененные для расчета средней квадратической погрешности определения координат характерных точек (Mt), м, с подставленными в такие формулы значениями и итоговые (вычисленные) значения Mt, м
	Координаты, м		Ради ус, м	Координаты, м		Ради ус, м		
	X	Y	R	X	Y	R		
1	2	3	4	5	6	7	8	9
н88О	-	-	-	462227.25	2207031.38	-	Фотограмметри ческий метод	0.20
н89О	-	-	-	462232.45	2207038.88	-	Фотограмметри ческий метод	0.20
н90О	-	-	-	462221.65	2207046.58	-	Фотограмметри ческий метод	0.20
н91О	-	-	-	462216.75	2207038.73	-	Фотограмметри ческий метод	0.20
н88О	-	-	-	462227.25	2207031.38	-	Фотограмметри ческий метод	0.20

**2. Сведения о характеристиках объекта недвижимости
с кадастровым номером : 47:07:0000000:73200 :**

№ п/п	Наименование характеристики	Значение характеристики
1	2	3
1.	Вид объекта недвижимости	здание
2.	Ранее присвоенный государственный учетный номер (инвентарный) здания, сооружения, объекта незавершенного строительства	-
3.	Кадастровый номер земельного участка (земельных участков), в границах которого (которых) расположены здание, сооружение, объект незавершенного строительства	47:08:0104006:31
4.	Уникальный учетный номер кадастрового квартала, в границах которого расположены здание, сооружение, объект незавершенного строительства	47:08:0104006
5.	Адрес здания, сооружения, объекта незавершенного строительства	-
5.1.	Сведения о местоположении здания, сооружения, объекта незавершенного строительства (при отсутствии адреса) в структурированном в соответствии с федеральной информационной адресной системой виде	Российская Федерация, Ленинградская область, м.р-н Волховский
5.2.	Дополнительные сведения о местоположении	-
6.	Иные сведения	-

3. Пояснения к сведениям об объекте недвижимости с кадастровым номером 47:07:0000000:73200 :

1.	-

Описание местоположения зданий, сооружений, объектов незавершенного строительства на земельном участке

1. Сведения о характерных точках контура объекта недвижимости с кадастровым номером : 47:08:0104017:77 :

Система координат МСК-47, зона 2

Зона № 2

Обозначение характерных точек контура	Содержатся в Едином государственном реестре недвижимости			Определены в ходе выполнения комплексных кадастровых работ			Метод опреде ления коор динат	Формулы, примененные для расчета средней квадратической погрешности определения координат характерных точек (Mt), м, с подставленными в такие формулы значениями и итоговые (вычисленные) значения Mt, м
	Координаты, м		Ради ус, м	Координаты, м		Ради ус, м		
	X	Y	R	X	Y	R		
1	2	3	4	5	6	7	8	9
н92О	-	-	-	462276.55	2207203.97	-	Фотограмметри ческий метод	0.20
н93О	-	-	-	462276.60	2207203.92	-	Фотограмметри ческий метод	0.20
н94О	-	-	-	462283.60	2207213.07	-	Фотограмметри ческий метод	0.20
н95О	-	-	-	462270.75	2207222.62	-	Фотограмметри ческий метод	0.20
н96О	-	-	-	462266.15	2207215.52	-	Фотограмметри ческий метод	0.20
н97О	-	-	-	462271.97	2207210.95	-	Фотограмметри ческий метод	0.20
н98О	-	-	-	462270.30	2207208.99	-	Фотограмметри ческий метод	0.20
н92О	-	-	-	462276.55	2207203.97	-	Фотограмметри ческий метод	0.20

2. Сведения о характеристиках объекта недвижимости с кадастровым номером : 47:08:0104017:77 :

№ п/п	Наименование характеристики	Значение характеристики
1	2	3
1.	Вид объекта недвижимости	здание
2.	Ранее присвоенный государственный учетный номер (инвентарный) здания, сооружения, объекта незавершенного строительства	-
3.	Кадастровый номер земельного участка (земельных участков), в границах которого (которых) расположены здание, сооружение, объект незавершенного строительства	47:08:0104006:795
4.	Уникальный учетный номер кадастрового квартала, в границах которого расположены здание, сооружение, объект незавершенного строительства	47:08:0104006
5.	Адрес здания, сооружения, объекта незавершенного строительства	-
5.1.	Сведения о местоположении здания, сооружения, объекта незавершенного строительства (при отсутствии адреса) в структурированном в соответствии с федеральной информационной адресной системой виде	Российская Федерация, Ленинградская область, м.р-н Всеволожский, Черная Речка массив., Ягодка снт, д.213, лит. А,А1, ул. Центральная
5.2.	Дополнительные сведения о местоположении	-

**2. Сведения о характеристиках объекта недвижимости
с кадастровым номером : 47:08:0104017:77 :**

№ п/п	Наименование характеристики	Значение характеристики
1	2	3
6.	Иные сведения	-

3. Пояснения к сведениям об объекте недвижимости с кадастровым номером 47:08:0104017:77 :

1.	-
----	---

Описание местоположения зданий, сооружений, объектов незавершенного строительства на земельном участке

**1. Сведения о характерных точках контура объекта недвижимости
с кадастровым номером : 47:08:0000000:472 :**

Система координат МСК-47, зона 2

Зона № 2

Обозначение характерных точек контура	Содержатся в Едином государственном реестре недвижимости			Определены в ходе выполнения комплексных кадастровых работ			Метод опреде ления коор динат	Формулы, примененные для расчета средней квадратической погрешности определения координат характерных точек (Mt), м, с подставленными в такие формулы значениями и итоговые (вычисленные) значения Mt, м
	Координаты, м		Ради ус, м	Координаты, м		Ради ус, м		
	X	Y	R	X	Y	R		
1	2	3	4	5	6	7	8	9
н99О	-	-	-	462246.21	2207145.85	-	Фотограмметри ческий метод	0.20
н100О	-	-	-	462250.31	2207150.85	-	Фотограмметри ческий метод	0.20
н101О	-	-	-	462245.46	2207155.00	-	Фотограмметри ческий метод	0.20
н102О	-	-	-	462241.36	2207150.35	-	Фотограмметри ческий метод	0.20
н99О	-	-	-	462246.21	2207145.85	-	Фотограмметри ческий метод	0.20

**2. Сведения о характеристиках объекта недвижимости
с кадастровым номером : 47:08:0000000:472 :**

№ п/п	Наименование характеристики	Значение характеристики
1	2	3
1.	Вид объекта недвижимости	здание
2.	Ранее присвоенный государственный учетный номер (инвентарный) здания, сооружения, объекта незавершенного строительства	-
3.	Кадастровый номер земельного участка (земельных участков), в границах которого (которых) расположены здание, сооружение, объект незавершенного строительства	47:08:0104006:35
4.	Уникальный учетный номер кадастрового квартала, в границах которого расположены здание, сооружение, объект незавершенного строительства	47:08:0104006
5.	Адрес здания, сооружения, объекта незавершенного строительства	-
5.1.	Сведения о местоположении здания, сооружения, объекта незавершенного строительства (при отсутствии адреса) в структурированном в соответствии с федеральной информационной адресной системой виде	Российская Федерация, Ленинградская область, м.р-н Всеволожский, Массив Черная Речка, СНТ "Ягодка", ул.Центральная, земельный участок №220
5.2.	Дополнительные сведения о местоположении	-
6.	Иные сведения	-

3. Пояснения к сведениям об объекте недвижимости с кадастровым номером 47:08:0000000:472 :

1.	-
----	---

Описание местоположения зданий, сооружений, объектов незавершенного строительства на земельном участке

1. Сведения о характерных точках контура объекта недвижимости с кадастровым номером : 47:08:0102002:6886 :

Система координат МСК-47, зона 2

Зона № 2

Обозначение характерных точек контура	Содержатся в Едином государственном реестре недвижимости			Определены в ходе выполнения комплексных кадастровых работ			Метод опреде ления коор динат	Формулы, примененные для расчета средней квадратической погрешности определения координат характерных точек (Mt), м, с подставленными в такие формулы значениями и итоговые (вычисленные) значения Mt, м
	Координаты, м		Ради ус, м	Координаты, м		Ради ус, м		
	X	Y	R	X	Y	R		
1	2	3	4	5	6	7	8	9
n103O	-	-	-	462158.44	2207013.42	-	Фотограмметри ческий метод	0.20
n104O	-	-	-	462162.19	2207019.01	-	Фотограмметри ческий метод	0.20
n105O	-	-	-	462152.71	2207025.23	-	Фотограмметри ческий метод	0.20
n106O	-	-	-	462148.96	2207019.48	-	Фотограмметри ческий метод	0.20
n103O	-	-	-	462158.44	2207013.42	-	Фотограмметри ческий метод	0.20

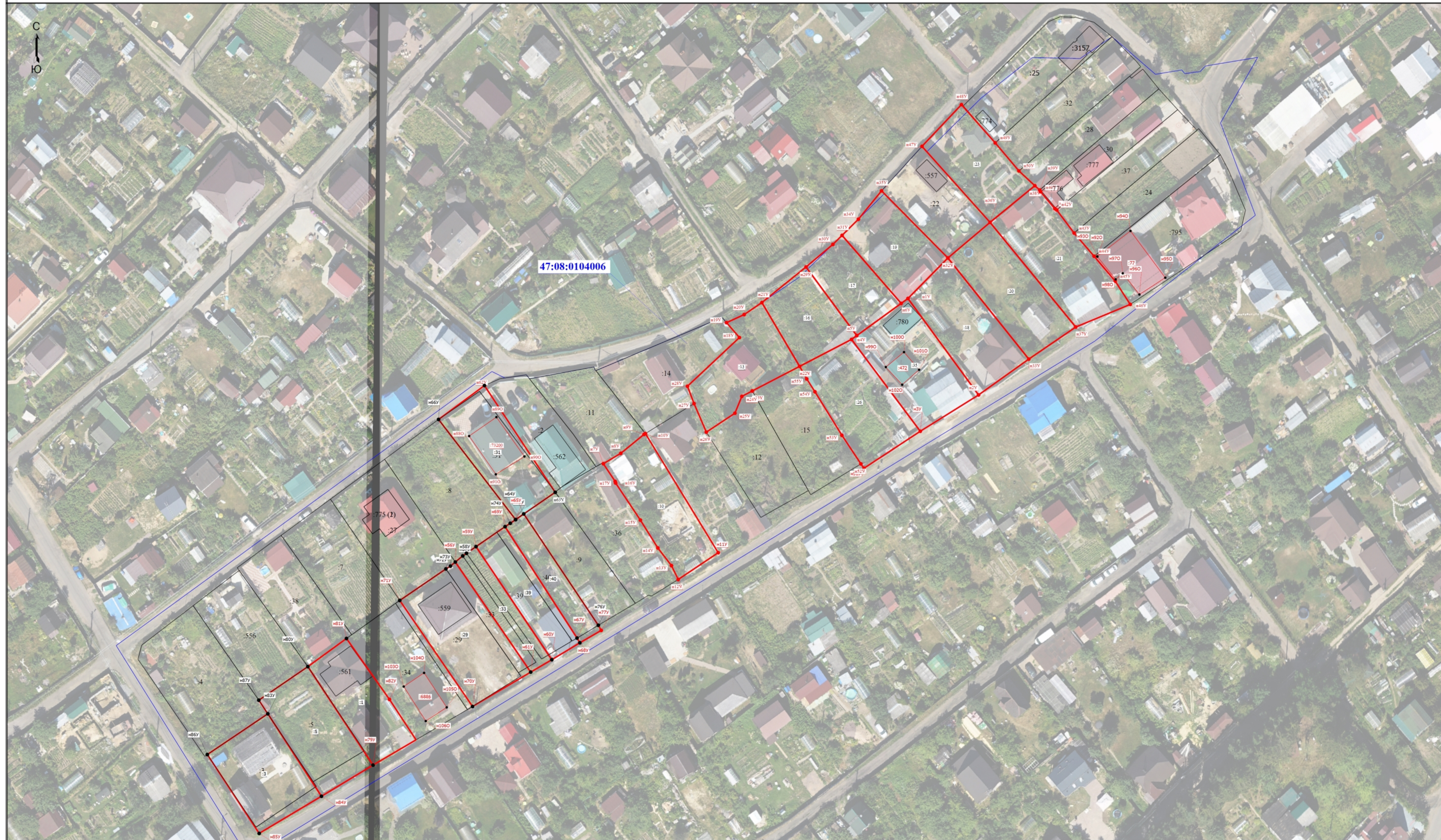
2. Сведения о характеристиках объекта недвижимости с кадастровым номером : 47:08:0102002:6886 :

№ п/п	Наименование характеристики	Значение характеристики
1	2	3
1.	Вид объекта недвижимости	здание
2.	Ранее присвоенный государственный учетный номер (инвентарный) здания, сооружения, объекта незавершенного строительства	-
3.	Кадастровый номер земельного участка (земельных участков), в границах которого (которых) расположены здание, сооружение, объект незавершенного строительства	47:08:0104006:34
4.	Уникальный учетный номер кадастрового квартала, в границах которого расположены здание, сооружение, объект незавершенного строительства	47:08:0104006
5.	Адрес здания, сооружения, объекта незавершенного строительства	-
5.1.	Сведения о местоположении здания, сооружения, объекта незавершенного строительства (при отсутствии адреса) в структурированном в соответствии с федеральной информационной адресной системой виде	Российская Федерация, Ленинградская область, м.р-н Всеволожский, г. Сертолово, массив Черная Речка, садоводческое некоммерческое товарищество "Ягодка", ул. Центральная, уч.241
5.2.	Дополнительные сведения о местоположении	-
6.	Иные сведения	-

3. Пояснения к сведениям об объекте недвижимости с кадастровым номером 47:08:0102002:6886 :

1.	-
----	---

Схема границ земельных участков



Условные обозначения

- | | |
|--------------------------------------------|----------------------------------------------------------------------------------------------------------------------------------------------------------------------------------------------------------------------------------------------------------------------------------------------------------------------------------------------------------------------------------------------------------------------------------------------------------------------------------------------------------------------|
| <p>1
:30
:775 (1)
●
25</p> | <p>- Часть границы, местоположение которой определено при выполнении кадастровых работ</p> <p>- Обозначение характерной точки, местоположение которой не изменилось или было уточнено</p> <p>- Кадастровый номер земельного участка</p> <p>- Обозначение контура здания</p> <p>- Характерная точка границы земельного участка, сведения о которой отсутствуют в ЕГРН, местоположение которой определено при кадастровых работах (новая характерная точка)</p> <p>- Обозначение ликвидированной характерной точки</p> |
|--------------------------------------------|----------------------------------------------------------------------------------------------------------------------------------------------------------------------------------------------------------------------------------------------------------------------------------------------------------------------------------------------------------------------------------------------------------------------------------------------------------------------------------------------------------------------|

Масштаб 1:700

47:08:0104006

- | |
|---------------------------------------------------------------------------------------------------------------------------------------------------------------------------------------------------------------------------------------------------|
| - Характерная точка границы земельного участка, сведения ЕГН о которой соответствуют требованиям, установленным в соответствии с частью 13 статьи 22 Федерального закона от 13 июля 2015 г. N 218-ФЗ "О государственной регистрации недвижимости" |
| - Обозначение новой характерной точки |
| - Уточняемое здание |
| - Часть контура, образованного проекцией вновь образованного наземного конструктивного элемента здания, сооружения, объекта незавершенного строительства |
| - Номер кадастрового квартала |
| - Граница кадастрового квартала |